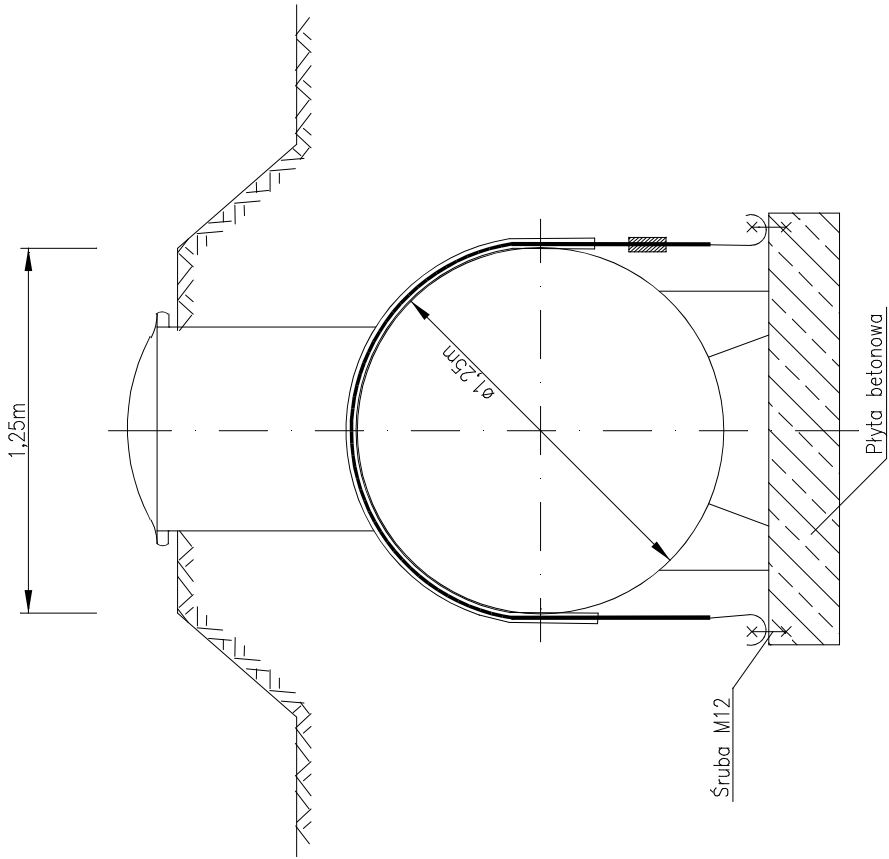
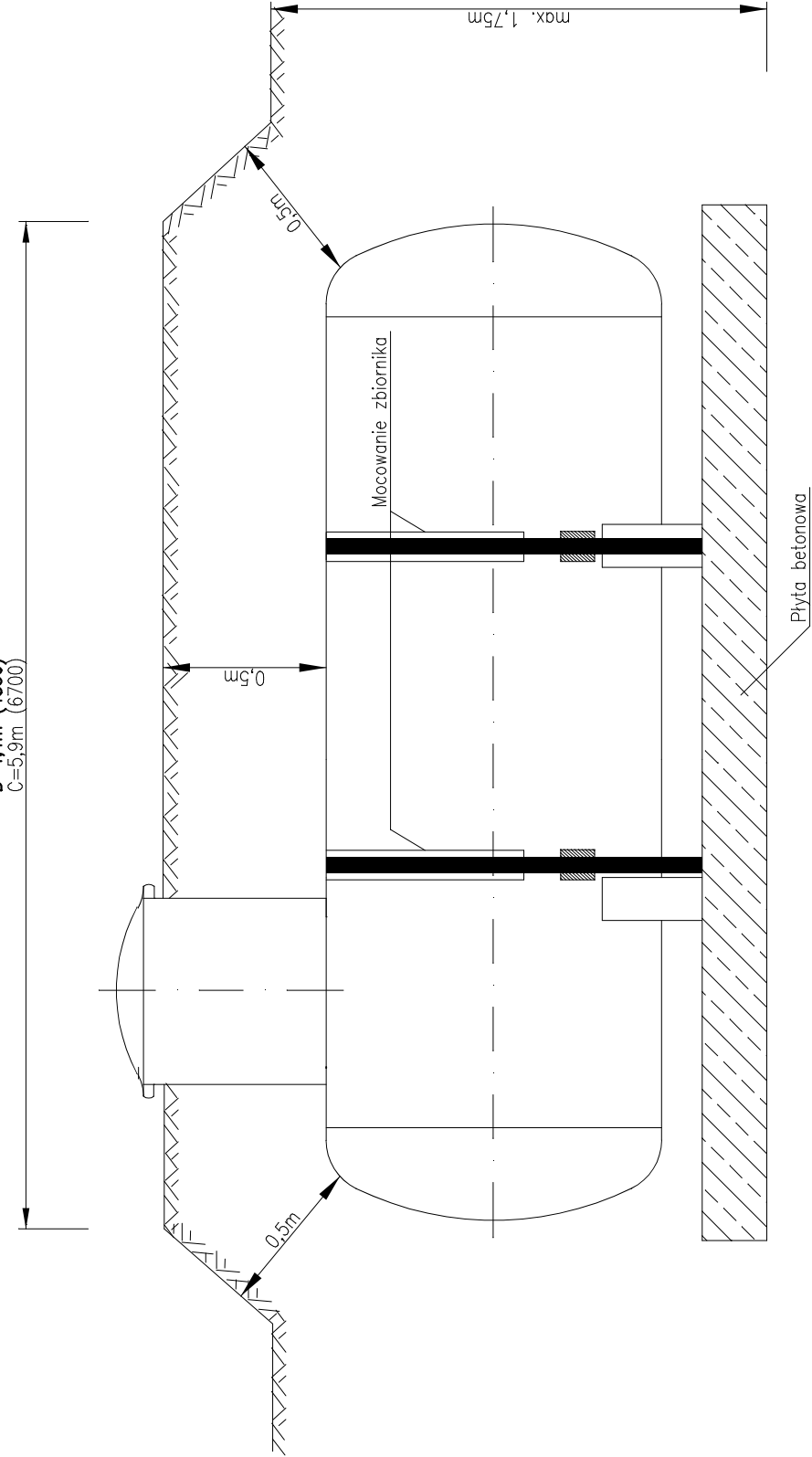


A=2,5m (2700)  
B=4,4m (4850)  
C=5,9m (6700)

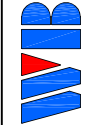


Wymiary zbiorników:

Pojemność	Długość	Średnica
[litr]	[m]	[m]
2700	A=2,54	1,25
<b>4850</b>	<b>B=4,39</b>	<b>1,25</b>
6400/6700	C=5,94	1,25

UWAGI:

- 1) Zbiornik mocować do płyty betonowej bednarką lub pasami transportowymi z kłami, zaciskową poprzez fundamentowe śruby rozporowe.
- 2) W przypadku braku możliwości wykonania płyty fundamentowej, na danej głębokości ze względu na poziom wody gruntowej istnieje możliwość wylania płyty w wykopie o mniejszej głębokości przy zachowaniu przykrycia 0,5 m.
- 3) Zbiornik należy obsypywać piaskiem drobnoziarnistym – minimalna warstwa piasku wokół zbiornika 0,3 m.
- 4) Wzdłuż powierzchni styku ze zbiornikiem pas mocujący powinien być umieszczony w rekwie ochronnym.



PROJEKT

Beata Wranik

47-400 Racibórz, ul. Ocieka 167  
tel.: 32 724 26 65  
e-mail: b.wranik@op.pl

NAZWA PROJEKTU	Przebudowa wraz z termomodernizacją oraz wymianą źródła ciepła na gazowe pompy ciepła z podziemnym zbiornikiem na gaz LPG o pojemności 4,85 m3 budynku ZSP w Borucinie				RYSUNEK NR <b>G-03</b>
LOKALIZACJA	47-470 Borucin, ul. Bończyka 13, jedn. ew.: 241103_5 Krzanowice, obręb ew.: 0002 Borucin, działka nr: 108				
INWESTOR	Gmina Krzanowice ul. Morawska 5, 47-470 Krzanowice				
TYTUŁ RYSUNKU	INSTALACJA GAZOWA - POSADOWIENIE ZBIORNIKA - PROJEKT				
PROJEKTANT	mgr inż. BEATA WRANIK upr. nr SLK/0596/PWOS/04				
STADIUM PT	BRANŻA	DATA	SKALA		STRONA NR
	SANITARNA	26.06.2023	---		46